

GREAT



ADEME XD

Dossier Modèle Economique

Réf. ADEMEXD2022L03— V1.0 du 07/11/2022

Réf. ADEMEXD2022L03 Dossier Modèle Economique— V1.0 du 07/11/2022

DROITS DE PROPRIETE INDUSTRIELLE

Ce document et les informations qu'il contient est la propriété de GREAT SAS. Elles ne peuvent être utilisées, reproduites, modifiées, adaptées, publiées, traduites, en tout ou partie, d'une quelconque façon que ce soit, ni divulguées à un Tiers sans l'accord écrit préalable de GREAT SAS.

This document and any data included are the property of GREAT SAS. They cannot be used, reproduced, modified, adapted, published, translated, in whole or in part, in any way, neither be disclosed to a third Party without GREAT SAS prior written approval.

SIGNATAIRES :

Noms et fonctions	Sociétés	Dates	Signatures
Zhou JIANG – AUTEUR Samuel BERGERON – AUTEUR	GREAT SAS IT		
Patrick AVERSENQ- RELECTEUR Directeur Ingénierie	GREAT SAS		
Stéphane GREA – VALIDEUR CEO	GREAT SAS		

SUIVIS DES VERSIONS :

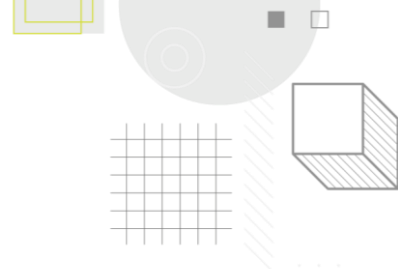
Date	Version
07/11/22	V1.0 - Diffusion

NIVEAU DE DIFFUSION :

Ce document est

Privé	Public (@OPEN@)	Interne GREAT (C=1)	Restreint DR (C=2)	Confidentiel indiquer le niveau DRSF/S/TS/ (C=3)
	Creative Commons CC BY-SA et consignés sur le Wiki de la Fabrique des mobilités.			

Réf. ADEMEXD2022L03 Dossier Modèle Economique— V1.0 du 07/11/2022



SOMMAIRE

I. Objet du document	5
II. PRÉSENTATION SYNTHÉTIQUE DU CONCEPT	6
III. Cost Breakdown Structure par module	7
Modèle économique	8
A. Business model	8

Réf. ADEMEXD2022L03 Dossier Modèle Economique— V1.0 du 07/11/2022

GREAT sas – 1, rue Jacqueline Auriol -78280 Guyancourt - France - Société par Actions Simplifiée au capital de 20 000,00 euros Immatriculée au Registre du Commerce et des Sociétés de Versailles sous le numéro : SIREN 824 495 923 - Numéro individuel d'identification d'assujetti à la TVA : FR 3 824495923– Tel : +33 (0) 184 192 466 – mail : contact@great.engineering – site internet : www.great.engineering

TABLE DES FIGURES

Aucune entrée de table d'illustration n'a été trouvée.

Réf. ADEMEXD2022L03 Dossier Modèle Economique— V1.0 du 07/11/2022

GREAT sas – 1, rue Jacqueline Auriol -78280 Guyancourt - France - Société par Actions Simplifiée au capital de 20 000,00 euros Immatriculée au Registre du Commerce et des Sociétés de Versailles sous le numéro : SIREN 824 495 923 - Numéro individuel d'identification d'assujetti à la TVA : FR 3 824495923– Tel : +33 (0) 184 192 466 – mail : contact@great.engineering – site internet : www.great.engineering

1 OBJET DU DOCUMENT

Dans ce document, vous trouverez une synthèse de notre conception avec son architecture structurelle. En suite une analyse de coût par ces composants (i.e. Cost breakdown structure). A la fin, une étude sur le business model avec notre hypothèse.

Réf. ADEMEXD2022L03 Dossier Modèle Economique— V1.0 du 07/11/2022

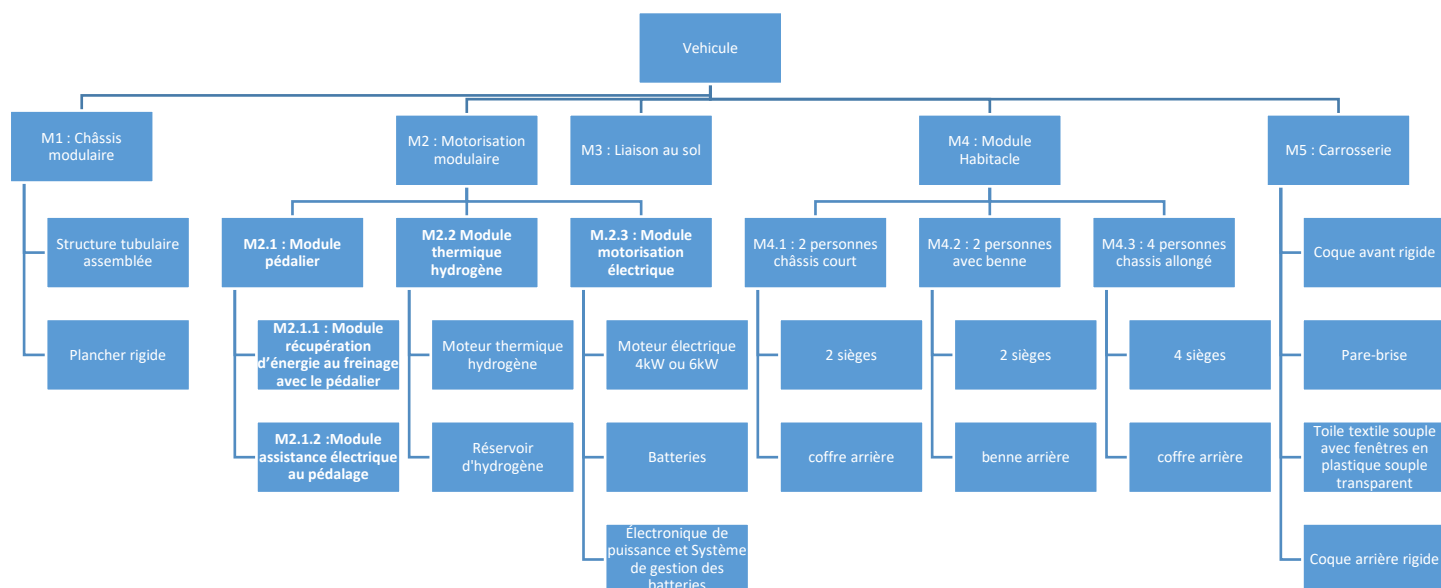
GREAT sas – 1, rue Jacqueline Auriol -78280 Guyancourt - France - Société par Actions Simplifiée au capital de 20 000,00 euros Immatriculée au Registre du Commerce et des Sociétés de Versailles sous le numéro : SIREN 824 495 923 - Numéro individuel d'identification d'assujetti à la TVA : FR 3 824495923– Tel : +33 (0) 184 192 466 – mail : contact@great.engineering – site internet : www.great.engineering

2 PRÉSENTATION SYNTHÉTIQUE DU CONCEPT

Nous avons une approche modulaire, les modules sont interchangeables, par exemple

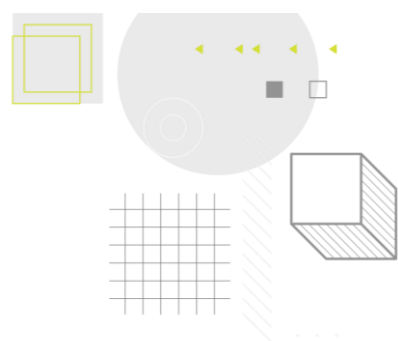
M2 : Motorisation M2h ou M2P

M4 : habitacle 2 personnes ° benne ou 3 personnes + Zone bagage



Réf. ADEMEXD2022L03 Dossier Modèle Economique— V1.0 du 07/11/2022

GREAT sas – 1, rue Jacqueline Auriol -78280 Guyancourt - France - Société par Actions Simplifiée au capital de 20 000,00 euros Immatriculée au Registre du Commerce et des Sociétés de Versailles sous le numéro : SIREN 824 495 923 - Numéro individuel d'identification d'assujetti à la TVA : FR 3 824495923– Tel : +33 (0) 184 192 466 – mail : contact@great.engineering – site internet : www.great.engineering

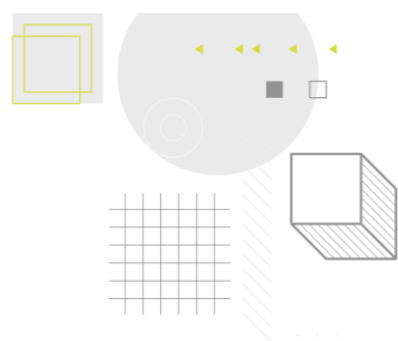


3 COST BREAKDOWN STRUCTURE PAR MODULE

Module	Coût cible	reconditionable	'open source
M1 : Châssis modulaire	2000€	OUI/NON	OUI/NON
M2.1.1 Pédalier avec récupération d'énergie au freinage	150€	OUI	OUI
M2.1.2 Pédalier avec assistance électrique	800€	OUI	NON (sur étagère)
M2.2 Motorisation thermique hydrogène	1500€	OUI	NON (pas développé en interne)
M2.3 Motorisation électrique 4kW	5000€	OUI	
M2.3 Motorisation électrique 15 kW	10000€	OUI	
M4. Module habitacle	2000€	OUI	

Réf. ADEMEXD2022L03 Dossier Modèle Economique— V1.0 du 07/11/2022

GREAT sas – 1, rue Jacqueline Auriol -78280 Guyancourt - France - Société par Actions Simplifiée au capital de 20 000,00 euros Immatriculée au Registre du Commerce et des Sociétés de Versailles sous le numéro : SIREN 824 495 923 - Numéro individuel d'identification d'assujetti à la TVA : FR 3 824495923– Tel : +33 (0) 184 192 466 – mail : contact@great.engineering – site internet : www.great.engineering



4 MODELE ECONOMIQUE

4.1 Business model

Les différents business modèles sont étudiés pour le projet :

- Achat par particulier
- Achat par entreprise
- B2G, forfait transport en commun
- B2C, l'occasion temporaire
- B2C, forfait transport en commun
- B2B, service de location long durée
- ~~B2B, covoiturage~~

Le covoiturage ne peut pas répondre tous les trajets demandés par client, dont ce n'est pas un business model compatible avec ce projet.

Réf. ADEMEXD2022L03 Dossier Modèle Economique— V1.0 du 07/11/2022