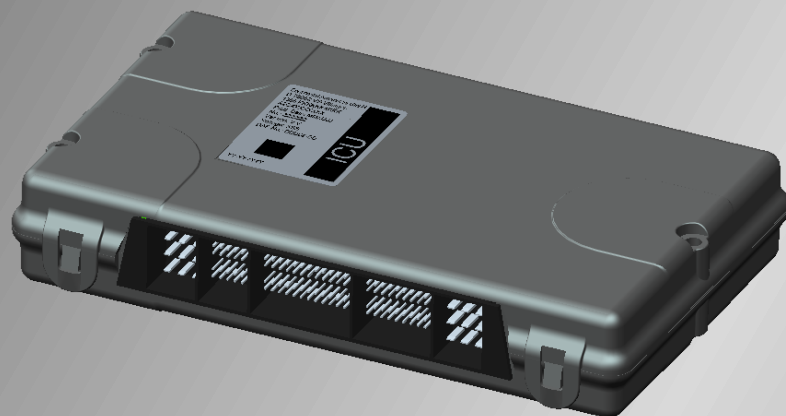
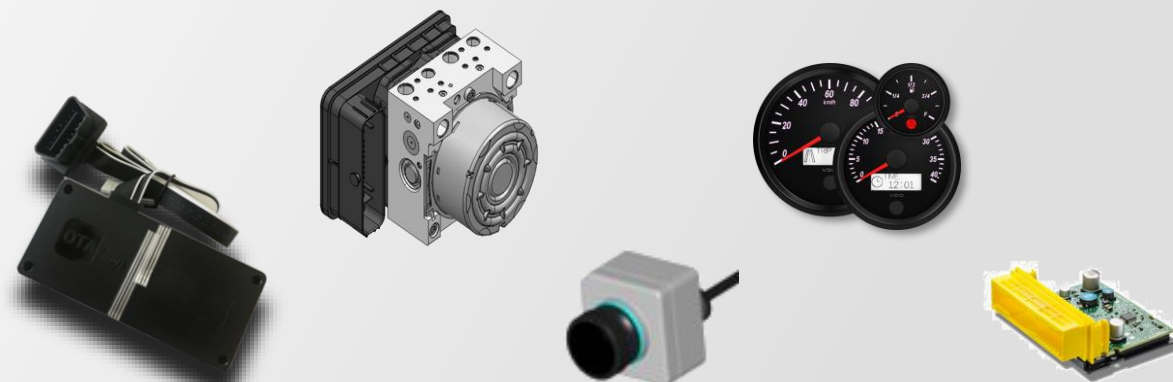


Continental propose des produits pour développer facilement et rapidement vos véhicules

Afficheur



Unité centrale



Unité de contrôle générique gVCU (Vehicle Control Unit)



- › Unité de contrôle véhicule générique pour différents types de véhicules
- › Programmation simple par **MBDS/Matlab Simulink** ou de type **PLC** (Contrôleur Logique Programmable)
- › Possibilité de programmation de fonctions en **langage C**



Caractéristiques

- › Plateforme processeur 4Mo Flash, 512ko RAM, 128ko EEPROM
- › 5 interfaces CAN paramétriques
- › 1 CAN pour diagnostic (D-CAN)
- › CAN Gateway individuel programmable
- › Diagnostic et programmation EOL via UDS sur CAN
- › 3 sorties low side
- › 17 sorties high side
- › 20 entrées digitales dont 6 paramétriques
- › 18 entrées analogiques dont 6 configurables
- › 1 entrée de réveil
- › 4 entrées en fréquence
- › 2 interfaces LIN

Afficheur MultiViu 7"



- › Afficheur style smartphone
- › **Programmation simple par logiciels graphiques** (logi.CAD et grADI)
- › **Customisable** (rétroéclairage, logo, voyants, bandes de couleur)

Caractéristiques

- › Affichage TFT 7", 15:9, 800x480px, luminosité 800cd/m² min., contraste 1000:1
- › Réveil par 3 entrées digitales/CAN
- › 15 entrées digitales
- › 6 entrées analogiques
- › 2 entrées en fréquence
- › 1 entrée vidéo
- › 5 sorties digitales



MultiViu® Compact 7

Module télématique

ACCM



- › **ACCM (Access and Connected Car Module)**
- › Connexion au véhicule sans modification
- › Compatible avec le service Continental **KaaS (Key as a Service)**



Caractéristiques

- › Installation facile et non intrusive (pas de modification du câblage original du véhicule)
- › Ajout de véhicule simple en 3 étapes (<15 minutes)
- › Accès au véhicule par NFC
- › Localisation de véhicule
- › Etat de charge, niveaux batterie
- › Autres données
- › Compatible avec tout système de déverrouillage (bouton push-to-start ou clé physique)

Multimedia



Radio multimedia et son afficheur TFT

- › Boîtier multimédia 1DIN + 6.75" LVDS Display
- › Connectivité smartphone (Bluetooth)
- › Android Auto et Apple Carplay



Multimedia Kit

Caractéristiques

- › Afficheur capacitif Multi Touch TFT, 6.75", 1024x600px, luminosité 400 cd/m² typ. (ajustable), contraste $\theta=0^\circ$, 500:1, 16.2M couleurs
- › 1 port USB 2.0
- › 1 entrée caméra
- › Aux In
- › 4 sorties haut-parleurs, 1 sortie subwoofer passif
- › AM et FM radio / Worldwide tuner
- › Information RDS
- › DAB/DAB+
- › Compatible avec fichiers vidéos et images (jpeg)

Audio

Haut-parleur Bluetooth



- › Haut-parleur Bluetooth avec couplage facile
- › Face **Waterproof** avec boutons
- › Système **mono ou stéréo**
- › **Kit mains libres** intégré



Caractéristiques

- › 12V
- › Diamètre 130mm / Profondeur 76mm
- › 1 port USB pour charger le smartphone (2A)
- › 1 entrée auxiliaire pour dispositif optionnel
- › 1 sortie pour haut-parleur passif (son stéréo)
- › Puissance d'amplification : 2X40W (Max) / 2x 25W (RMS)
- › Commande intégrable optionnelle pour contrôler les fonctions : volume / source / next / previous / On/OFF / OFF Hook/ ON Hook

Audio



Systeme audio sans haut parleur

Remplacement des haut-parleurs conventionnels par des actuateurs qui créent un son en faisant vibrer certaines surfaces du véhicule



Avantages

- › Réduction de poids et de volume pour réduire la consommation d'énergie
- › Nouvelles possibilités de design intérieur sans haut parleur visible
- › Actuateurs révolutionnaires avec des performances exceptionnelles (mediums, basses)
- › Son immersif

Systeme de freinage

MK120



- › Kit de construction évolutif pour toutes les plateformes automobiles
- › Performances actualisées en matière de cybersécurité



Caractéristiques

- › Réduction du volume et du poids de la boîte pour des économies d'énergie
- › Performance hydraulique évolutive pour le freinage d'urgence autonome
- › Prise en charge des servofreins électriques et à dépression
- › Fonctions d'aide à la conduite prises en charge par l'unité standard
- › Fonctions d'assistance à basse vitesse prises en charge par le système d'amortissement de deuxième génération
- › Freinage régénératif avec pression résiduelle
- › Prise en charge de la cybersécurité et du Flash-over-the-Air

Éléments mécaniques de freinage

Freinage à disque ou à tambour



Frein à tambour

- › High-quality grey cast iron with homogeneous structure
- › Fast drum lapping due to optimum surface roughness
- › Stable coefficients of friction due to good thermal conductivity
- › Numerous drums available with pre-mounted bearings and accessories
- › Range includes coated brake drums with high corrosion resistance and quick installation



Drum braking system

Disques de freins

- › Freinage performant dans toutes les conditions météorologiques
- › Design sportif
- › Contrôle d'usure simple et rapide
- › Bruit de freinage caractéristique
- › Montage facile
- › Haute durabilité



Disk braking system



Plaquettes de freins

- › Réduction d'émissions de particules fines
- › Préserve l'apparence des jantes
- › Réduction de l'usure des plaquettes et des disques
- › Confort amélioré
- › Pas de grincement
- › Réduction de la fréquence de remplacement et donc des coûts d'entretien
- › Sécurité améliorée



Brake pads

Convertisseur DC/DC

48/12V bi-directionnel



- › Conception économique
- › Compatible compartiment moteur
- › Rendement élevé (>95%)



 **ISO 26262**



DC/DC convertter

Caractéristiques

- › Fonctionnement bi-directionnel (mode Buck/Boost)
- › 213x187x70 mm
- › 1,4 kg
- › Puissance de 1,78 kW en mode Buck ou 1,00 kW en mode Boost
- › Refroidissement naturel
- › Protocole CAN
- › Etanchéité IP6k6k / IP6k9k
- › Fonctionnalité de pré-charge
- › Protection par dératage

Autres composants et systèmes



Capteurs



Unités de contrôle



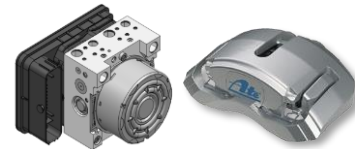
Afficheurs



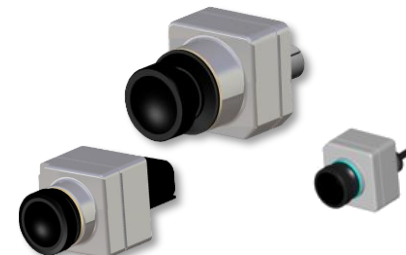
Modules d'éclairage LED



Modules
télématiques



Systèmes de freinage



Caméras



Convertisseurs DC/DC

Continental

The Future in Motion

Contact :

- laurent.demichel@continental-corporation.com 06 22 74 16 69
- jean-marc.heller@continental-corporation.com 07 87 15 38 31